



# Sirène d'alerte de très forte puissance

## Sirène d'alerte de très forte puissance 145 dB

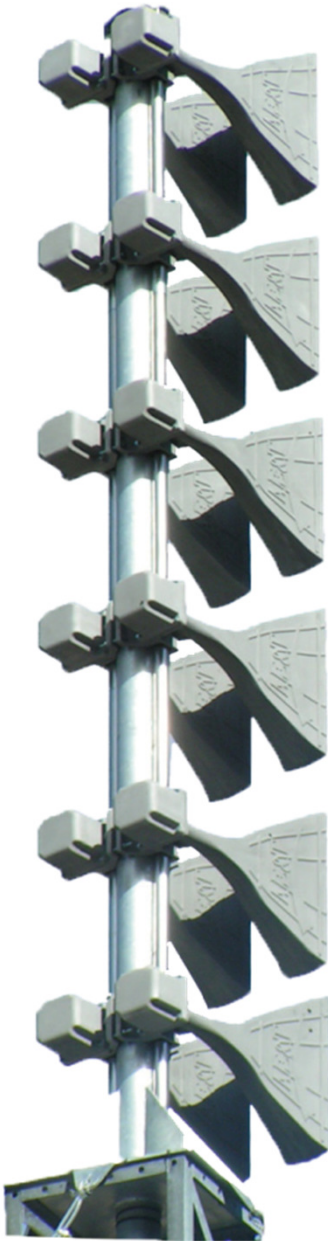
Pour des applications extérieures.

Une centrale peut piloter de **2 à 24 pavillons**.

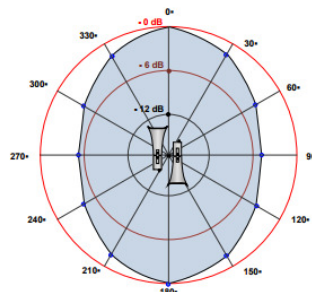
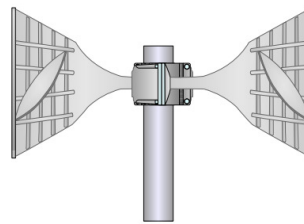
Les pavillons de très forte puissance de **127 dB à 30 m** pour 24 pavillons assurent une très grande couverture sonore et vocale jusqu'à **2 500 m de distance**.

Les pavillons sont de dimension compacte, en fonte d'alliage d'aluminium avec traitement salin et anti-UV. Le poids et l'encombrement vertical des pavillons sont réduits. Les efforts mécaniques sont répartis dans l'axe de la tête de mât.

Les pavillons se montent sur un mât, en position directionnelle (vers une seule direction principale) ou omnidirectionnelle (vers 2 directions principales à 180°), l'omnidirectionnalité sonore étant obtenue par le contrôleur électronique.

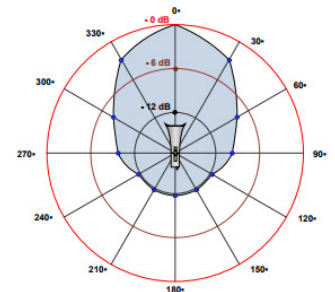
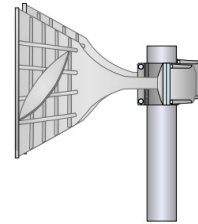


Montage omnidirectionnel



Pavillon omnidirectionnel  
Atténuation de la puissance sonore  
en fonction de l'angle d'écoute

Montage directionnel



Pavillon unidirectionnel  
Atténuation de la puissance sonore  
en fonction de l'angle d'écoute

Nous contacter pour la documentation technique